

# השראות מבית טוב

מגזין עיצוב לבית



# אינדקס

ציפויים וטייחי חוץ

הסלון

חדר שינה

חדרי ילדים

אמבטיה ושירותים

אנחנו לשרותכם

מרכז נירלט

# נירלט לכל חלום יש צבע

עמ' 4-5

עמ' 6-7

עמ' 8-9

עמ' 10-11

עמ' 12-13

עמ' 14

עמ' 15

איזו אווירה תרצו אצלכם בסלון? חמימה. משפחתית. יוקרתית. ומה בנוגע לחדר השינה? בא לכם להשתולל עם שילובי צבעים נועזים או שאתם מעדיפים עיצוב סולידי. נירלט שמחה להעניק לכם על קצה המזלג, רעיונות, עצות וטיפים לעיצוב החדרים בבית ומזמינה אתכם להפוך כל חדר אצלכם לייחודי, אישי ומפתיע.

נירלט מובילה את תחום העיצוב בצבע ומביאה לכם מוצרים חדשניים, ההופכים בין רגע כל קיר ליצירת אומנות. בפיתוח ובייצור מוצרי נירלט ניתן דגש מיוחד על:

**איכות המוצר:** כל הצבעים המיוצרים בנירלט עוברים בדיקות מעבדה ומבחני איכות קפדניים.

**נוחות וקלות היישום:** צבעי קירות וצבעים דקורטיביים אותם כל אחד יכול ליישם בקלות ובפשטות.

**חדשנות ואופנתיות:** מוצרים ייחודיים המפתיעים כל פעם מחדש את עולם הצבע בישראל.

**מוצרים בעלי תו תקן ירוק:** מוצרים חדשניים הידודתיים לסביבה ולמשתמש, לדוגמא צבעי מתכת ועץ על בסיס מים, צבעים מחומרים טבעיים בלבד, מוצרים מינרלים ועוד.



# מסתכלים גם בקנקו

כולם יודעים עד כמה רושם ראשוני חשוב. לכן הציפוי החיצוני אותו תבחרו לעיצוב הבית הוא **הדבר הראשון** שהאורחים והחברים שלכם יראו כשהם באים לביקור.

בשנים האחרונות יותר ויותר אנשים מבינים כי העיצוב ובחירת החומר, הגוון והטקסטורה של הציפוי החיצוני בבית חשובים לא פחות מעיצוב החלל הפנימי. ציפוי חיצוני יכול להעניק לבית מראה מרגש, מיוחד ומפתיע לצד הגנה מושלמת מפני פגעי מזג האוויר, הופעת סדקים וחדירת מים ולחות. לבחירת סוגי הציפוי לאחר גמר שלד הבניין ישנה חשיבות רבה, וקיימים מספר רב של גורמים שונים הנלקחים בחשבון כמו סוג הקרקע, חומרי הבניה ועוד. בדרך-כלל הבחירה של סוג הציפוי, מתקבלת בהחלטה משותפת עם האדריכל, המפקח או המהנדס.

כיום, ישנו מגוון רחב של טייחים וציפויים לעיצוב חוץ הבית וכל אחד יכול למצוא בקלות את החיפוי שהכי מתאים עבורו. חיפוי בסגנון כפרי, מודרני, עתיק, או טבעי, רק תבחרו.



## ווגה

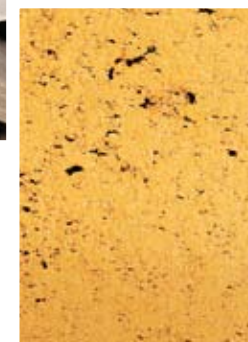
טיח מינרלי רב עובי במראה טבעי ויוקרתי המעניק לבית תחושה חמימה וייחודית. פרויקטים נבחרים שצופו בטיח ווגה למראה אותנטי (ים תיכוני, טבעי ומיוחד) נשאר ייחודיים בסביבתם ונשתמרו באופן מפליא ללא צורך בחידוש במהלך השנים.

## צבעוני

שליכט אקרילי גמיש, הנפוץ ביותר כיום למראה דקורטיבי של קירות חוץ ופנים המגיע ב-4 רמות גרגור: M-30 (לוטוס) עדין, M-100 בינוני, M-200 גס ו-M-300 גס מאוד. יתרונו של השליכט הצבעוני בכך שהוא מקנה לקירות המבנה מראה טבעי משופשף. לציפוי הלוטוס (M-30) תכונה ייחודית המאפשרת לו לדחות מים ולהתנקות מעצמו (אפקט הלוטוס).

## נטורה

הדור הבא של הציפויים בישראל והוא למעשה טיח שליכט דקורטיבי במראה מינרלי המשמש לציפוי קירות חדשים וישנים. לנטורה מרקמים ייחודיים המעניקים לבית מראה טבעי והציפוי המתקבל הינו גמיש, חזק ועמיד לאורך שנים ומגן על המבנה מפני חדירת מים, לחות ופגעי חוץ.



## נירלטיף

כל חיפוי חיצוני המתאים לחוץ הבית יכול לשמש גם לעיצוב דקורטיבי של קירות הפנים. בדרך זו, תוכלו ליצור בחדר הנבחר קיר מרשים ומעוצב, אשר ישרה אווירה טבעית ומיוחדת.

# עיצוב בשביל הלב

בעיצוב הסלון חשוב לתכנן חלל שיתאים לצרכים הפונקציונאליים של המשפחה מצד אחד, אך גם יהיה מעוצב ונעים וישמש מעין כרטיס ביקור של הבית מצד שני. בעיצוב הבית ברוב המקרים חשוב להתאים את הגוונים לשאר החדרים בבית ולחפצים (אלא אם כן אתם נהנים משילובים מנוגדים). לכן הגוונים והטקסטורות שנבחר יהיו בהתאם וישתלבו עם הגוון המרכזי והאלמנטים.

ההמלצה היא לצבוע בגוון שולט נטרלי את רוב הקירות ולצבוע בגוון יותר דומיננטי קיר אחד כדי ליצור עניין וגירוי לעין. במידה והשילוב בין השניים הוא שילוב רך לדוגמה- בז' וכתום, המראה הכללי יוצר הרמוניה. באם השילוב הוא קונטרסטי וחד (כמו שחור ואדום) התחושה המושגת היא תחושה דרמטית. האלמנט הצבעוני החריג יכול להיות אפילו אביזר דקורטיבי כמו כד או תמונה צבעונית.



ברוב הבתים הסלון הוא לב הבית. הוא המקום בו המשפחה נוהגת להתכנס, המקום בו אנו משתפים בחוויות היומיום, מארחים, צופים בטלוויזיה ובעצם, מה לא? שילוב נכון של גוונים וצביעה דקורטיבית של אחד הקירות יכולה לשדרג את הסלון המשפחתי שלכם ולהפוך אותו למרגש ומיוחד.

צביעת קיר דקורטיבי בסלון יכולה לתרום רבות לתחושת העיצוב והחמימות מפני שהטקסטורה מקנה בולטות לקיר. על אף הדעה הרווחת, יצירת קיר דקורטיבי או נישת מיוחדת אינה עניין מסובך או מורכב כלל. פתרון פשוט לצביעת קיר דקורטיבי בסלון הוא בעזרת קריסטל Brush צבע על-בסיס מים בגימור מנצנץ ובחיספוס עדין, המקנה לקיר מראה ייחודי ואלגנטי-זוהר. מראה הקיר משתנה בהתאם לכמות הצבע שיושם, כמות האור וכיוון התאורה. הקריסטל Brush מגיע ב-25 גוונים ייחודיים וכל אחד יכול לצבוע אותו בקלות, ללא צורך בעזרה של בעל מקצוע.



## שלבי יישום קריסטל Brush

ראשית נמרח על גבי קירות חדשים או קירות הצבועים בסיד סינטטי צבע יסוד מקשר: בקירות פנים פריימר S ובקירות חוץ פריימר X. נמרח 2 שכבות קריסטל Brush באמצעות רולר או מברשת. לאחר כשעה ניישם שכבה שלישית בהתאם לגימור הרצוי:

### גימור קריסטלי מעונן:

ניישם שכבה שלישית עם רולר בשכבה עבה יותר ולסיום נעבור בתנועות איקס גדולות עם מברשת רחבה בכדי ליצר עננות.

### גימור קריסטלי אחיד:

ניישם שכבה שלישית באמצעות רולר בתנועות אנכיות, ולאחר מכן נעבור על הקיר עם רולר לח ונקי מצבע בתנועות אופקיות.



# צבע החלומות שלכם

חשוב לזכור שחדר השינה אינו מקום ציבורי ואינו מקום לאירוח ומטרתו העיקרית היא לשרת אתכם. לכן צרו לכם מקום נעים ע"י שימוש בגוונים וצבעים אשר טובים ומתאימים לכם.

על מנת להפוך את חדר השינה למיוחד ומרגש עוד יותר, ניתן לצבוע או לחפות את אחד מקירות החדר בצבע מיוחד או בטיח דקורטיבי. פתרון מושלם לעניין היא סדרת הדונות המגיע אלינו היישר מארץ האופנה והעיצוב, איטליה. הסדרה כוללת 4 טייחים מינרליים דקורטיבי בעלי מרקמים וגימורים שונים (דונטלה, רפאלה, פרנצ'סקה ומרצ'לה), וכן גימור דקורטיבי ייחודי בעל מראה מהודר ויוקרתי (אנג'לינה).



חדרי השינה הם המקום הפרטי ביותר בו אנו מבליים כשליש מחיינו, זהו המקום בו אנו מסיימים את היום ומתעוררים כל בוקר ליום חדש. לכן חשוב להכניס אליו את האווירה הנכונה. איך? בעזרת צבע כמובן.

בתכנון מערך גוונים לחדר שינה המטרה העיקרית היא ליצור חלל חם, רגוע, מקום בו רווחת תחושת נוחות רגיעה והתנתקות מכל צרות העולם. התכנון צריך להתבסס על צבעים, טקסטורות וגוונים אשר יוצרים סצנה בטוחה ורגועה.

ופה השאלה: מהם אותם גוונים? ובכן אצל כל אחד מאיתנו התשובה תהיה שונה. יש המרגישים נעים ונוח בסביבת צבעים קרים כמו תכלת וירקרק ויש שירגישו נוח יותר בשמנת מוקה, או אפרסק. בכל מקרה 75% מקירות החלל צריכים להיות ברמת טון גוון פסטלי וב-25% הנוותרים ניתן להדגיש קיר קטן, נישה או קיר גב מיטה בגוון כהה יותר המתאים לסגנון החדר.

הגוון שתבחרו ישפיע על הגודל, הצורה, ההרגשה והאווירה של החדר. לכן לפני שתתחילו, הקדישו עוד מבט אחד לפני הבחירה:

### כמה מרווח החדר?

צבעים בהירים יצרו תחושה מרווחת יותר ויאירו את החלל. צבעים כהים יצרו תחושה אינטימית וחמימה בחללים גדולים.

### האם החדר צפוני או דרומי?

חדר דרומי הוא שטוף שמש, ולכן מומלץ להשתמש בצבעים קרים כדוגמת - תכלת, ירקרק, שמנת וכד'. לעומתו, חדר צפוני זקוק ל"חימום האווירה" ולכן רצוי להשתמש בצבעים חמים כדוגמת - צהבהבים, ורודים, כתומים וכד'.

### נירלטיפ

בחנו את הגוון הנבחר לחדר הן בתאורת יום טבעית והן בתאורת הלילה הקיימת.



# ילדים זה שמחה



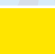





חדרי הילדים הם המקום לתת לדמיון להשתולל, לפרוץ גבולות ולהעזיז, אך יחד עם זאת חשוב לתכנן את עיצוב החדר ולבחור את הריהוט והצבעים כך שישירו על הילד אווירה רגועה, אוהבת ושקטה.

פעמים רבות, עוד לפני תחילת צביעת חדר הילדים אנו נתקלים בשאלה: מה יהיה הסגנון, באילו צבעים נבחר ואיזה אביזרים כדאי להוסיף? האפשרויות רבות והבחירה קשה. חדרי הילדים הם המקום לתת לדמיון להשתולל. מי מאיתנו לא רוצה לתת לילדיו את היכולת לפרוץ גבולות?

יחד עם זאת, מומלץ לא לעשות שינויים גדולים מדי ולא לרכוש אביזרים מחייבים, כמו מיטה בצורת מכונית או ארון קיר בצבעים חזקים ועיטורים מוגזמים, שכן בעתיד כאשר ימאס הסגנון על הפעוט השינוי יהיה כרוך בהוצאות גדולות וטרחה מרובה. השינויים הקטנים הם שייצרו את האווירה המתבקשת עם הרבה צבע, במהירות וללא הוצאות מיותרות.

חשוב במיוחד להשקיע מחשבה בבחירת הצבעים. לילדים רגישות אנרגטית גבוהה ולכן לצבעים השפעה גדולה עליהם. לנוער חשוב להתאים גוון שירגיע וישקיט על-מנת לעזור להם להרגיש בנוח. קירות החדר הינם השטח הגדול והעיקרי בחדר ומשום כך חשיבות הצבעים אותם בוחרים הינה גדולה:

	<b>כחול:</b> צבע המשרה רוגע, שלוה, רוחניות.		<b>חום:</b> ביטחון ויציבות.
	<b>ירוק:</b> התחדשות, צמיחה, הירגעות.		<b>צהוב:</b> חריצות, שכלתנות, ריכוז, שמחה והנאה.
	<b>סגול:</b> צבע המתקשר לרוחניות, מיסטיקה.		<b>כתום:</b> צבע חברתי, אופטימי, שמחה והנאה.
	<b>ורוד:</b> צבע שמאוד מתאים לחדרי ילדים, מסמל אהבה ונתינה, רכות.		<b>אדום:</b> הצלחה ופרסום.
	<b>לבן:</b> הלבן מסמל ניקיון, טוהר, שלוה.		



למראה מעורר דמיון וצבעוני ניתן לצבוע את קירות החדר בצבע אקרילי עם גימור מט ולהוסיף wash עננים או wash כוכבים - הנותנים מראה דמיוני, מיוחד וקסום.

### wash כוכבים צעד אחר צעד:

**1** wash כוכבים מגיע בגווני זהב, כסף וארמגדון או כוכבים אמיתיים ומומלץ ליישמו על-גבי נירלט טבעי, צבע ייחודי המבוסס על חומרים טבעיים.

**2** ככל שצבעי הבסיס יהיו כהים יותר כך יתקבל אפקט זוהר יותר.

**3** לקבלת אפקט נצנוץ מרבי, מומלץ ליישם את ה-wash כוכבים על קיר החשוף למקור אור ישיר (מול חלון או תאורה ישירה).

**4** טבלו מברשת עדינה יבשה במעט wash כוכבים והניחו על הקיר בתנועות חופשיות.

**5** ניתן להשתמש ב-wash כוכבים על-גבי כל סוגי המשטחים, מומלץ במיוחד לרהיטי ילדים.



### נירלטי



הדבר הראשון שעלינו לעשות זה לדאוג לביטחון ונחותו של הילד. במיוחד למטרה זו פיתחה נירלט צבע ייחודי: נירלט טבעי, צבע המבוסס על חומריים טבעיים, בעל פוטנציאל אלרגני נמוך, אשר אינו פולט חומרים נדיפים לחלל האוויר ובעל ניחוח עדין, ולכן מתאים מאוד לחדרי תינוקות וילדים.

# שטוף בצבע

בכדי ליצור מראה מעניין ומעוצב בחדרי האמבטיה והשירותים אנחנו יכולים להוסיף על-גבי הקירות שבלונות שונות ומגוונות במקומות שונים: מסביב למראה, על משקופים, בקו תיקרה ועוד. השבלונות הן כנראה אחד מכלי העטור העתיקים ביותר, קיצור דרך ליצירת דגם החוזר על עצמו שהיה בשימוש כבר בימי הפרעונים.

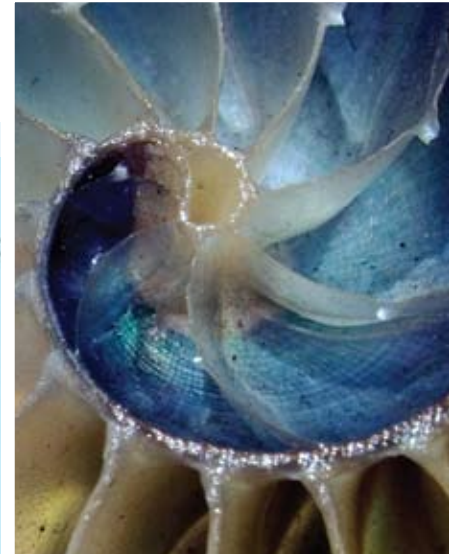
## כיצד להשתמש בשבלונה צעד אחר צעד:

- 1 ליצירת בורדר על הקיר או על חפצים יש ליצור קו או נקודות התייחסות לשמירה על הגובה.
- 2 את השבלונה ממקמים, בזהירות, בעזרת מסקינג טייפ המוצמד בקלות לפני השטח.
- 3 טובלים קלות את מברשת הטוף בצבע וטופחים קלות על פיסת ניר או בד לוודא שעל מברשת הטוף יש כמות קטנה של צבע.
- 4 עוברים עם הגוון הנבחר על אותם חלקים שברצוננו לצבוע באותו הגוון בטפחות או בסיבובים.
- 5 בחדרי אמבטיה או באזורים רטובים יש לכסות את השבלונה בשכבה עד שתיים של ורניש (לכה).

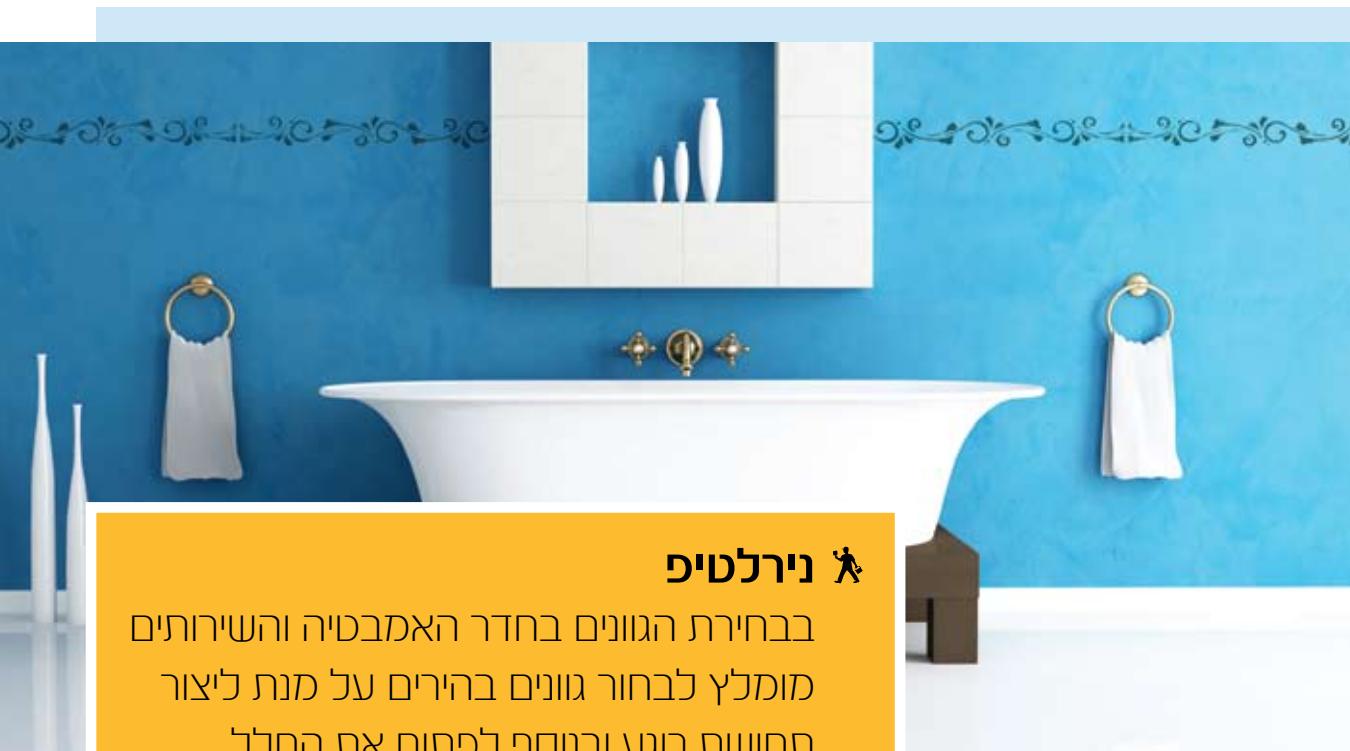
עיצוב חדרי האמבטיה והשירותים הוא לעיתים קרובות פינוק שאנחנו מרשים לעצמנו גם ללא חידוש או עיצוב כל הבית. חדר אמבטיה שמתוכנן ומעוצב כראוי נותן לנו הרגשת רוגע ברגעים שיש לנו לעצמנו, במהלך היום.

העיצוב האסתטי של חדרי אמבטיה והשירותים בדירות מגורים זוכה לתשומת לב רבה בעשור האחרון, לא פחות מהתכנון הפונקציונאלי. בחלקם הגדול של דירות המגורים, בעיקר בבנייה הפרטית קיימים מספר חדרי אמבטיה ושירותים: חדר אמבטיה וחדרי שירותים לכל המשפחה וחדר אמבטיה ושירותים אישי, צמוד לחדר השינה של ההורים.

גם בחלל האמבטיה והשירותים תכנון מראש יקבע את הצלחת החלל. חשוב מאוד לבדוק מה הצרכים שלנו מהחדר ורק לאחר מכן להתחיל בעיצוב ובבחירת האביזרים. חדר האמבטיה והשירותים הינו אחד החדרים האינטימיים בבית בו היינו רוצים לקבל הרגשה רכה ושלווה. ניתן לקבל תחושה זו בעזרת טייחים טבעיים במקום קרמיקה או שילוב של צבע הנותן מראה חלק ונקי.



חשוב מאוד לבדוק מה הצרכים שלנו מהחדר ורק לאחר מכן להתחיל בעיצוב.



### ✶ נירלטיפ

בבחירת הגוונים בחדר האמבטיה והשירותים מומלץ לבחור גוונים בהירים על מנת ליצור תחושת רוגע ובנוסף לפתוח את החלל ולא להחניקו.

# מרכז נירלט

## הבית שלכם לעיצוב בצבע

מרכז נירלט הינו מרכז ידע מקצועי הראשון מסוגו בישראל, המציג בצורה מוחשית ומקצועית את מגוון החומרים, הגוונים, הטקסטורות והטרנדים האחרונים בתחום העיצוב בצבע. המרכז הוקם במטרה להדריך, לכוון, לייעץ, ללמד ולתת השראה למבקרים בו.



**נשמח לארח אתכם**  
במרכז נירלט לפגישת ייעוץ

בתאריך \_\_\_\_\_ בשעה \_\_\_\_\_

### מרכז נירלט לעיצוב בצבע:

דיזיין סנטר (מול קניון איילון), קומת קרקע, רחוב הלח"י 2, בני-ברק  
טלפון: 03-6194244, פקס: 03-6194465

### במרכז תוכלו למצוא:

- צוות יועצי עיצוב וצבע מקצועיים המתמחים במוצרים מעולם הצבע. הצוות עומד לרשותכם ללא תשלום וללא צורך בתיאום פגישה מראש.

- מניפת גוונים ענקית בגודל 100 מ"ר המסייעת בבחירת ובהתאמת גוונים.

- קירות השראה ועיצוב.

- דוגמאות מוחשיות של כל החומרים והטקסטורות המוצגים בגדלים שונים.

- ספרות מקצועית ועמדות ייעוץ ממוחשבות.

- סדנאות וקורסים מרתקים ללימוד טכניקות צביעה חדשניות לקהל המקצועי והפרטי.

- חדר אדריכלים העומד לרשות אדריכלים ומעצבי פנים לפגישות עם לקוחותיהם. בתאום מראש דרך אתר האינטרנט.

באתר, מהמתקדמים והחדשניים מסוגו בארץ, תוכלו למצוא:

- 1 מידע טכני מפורט על כל מגוון מוצרי נירלט
- 2 תוכנת הדמיית חדרים לבחירת גוונים, טקסטורות וחומרים אליה תוכלו להכניס את תמונות החדרים שלכם.
- 3 סרטוני הדרכה "עשה זאת בעצמך"
- 4 עשרות טיפים לשימוש בצבע ועיצוב הבית
- 5 מאמרים מקצועיים בנושא עיצוב וצבע
- 6 מידע על סדנאות וקורסים במרכז נירלט

# אתר נירלט

מחפשים השראות לעיצוב בצבע? מעוניינים לבחור גוונים חדשים לחדרים? רוצים לקבל טיפים לצביעה נכונה? יש לכם שאלות על מוצרים? אנו מזמינים אתכם לגלוש לאתר נירלט ולהיכנס לעולם שכולו עיצובים, רעיונות, חומרים, טקסטורות וכמובן צבע.

אתר הבית של נירלט:  
[www.nirlat.com](http://www.nirlat.com)



# אנחנו לשירותכם

לא כולם נולדו עם מברשת ביד, ולכל אחד מאיתנו יש לפעמים שאלה קטנה על צבע. לכן, בנירלט מעמידים לרשותכם מערך רחב של יועצים אשר יעניקו לכם שירות מקצועי, מהיר ואישי. תוכלו לפנות אלינו בדרך הנוחה לכם ביותר:

**קו ייעוץ ארצי:** 1-700-500-400 קו מערך ייעוץ טכני: יועצים טכניים ייעוץ טלפוני הפועל בימים א-ה. בין השעות 9:00 עד 17:00 ובמי שישי 9:00 עד 13:00. סכניות, בהדרכות ובביצוע עבודות הצביעה.

**צוות קשרי אדריכלים:** נירלט מעמידה לרשות אדריכלים ומעצבי פנים צוות מקצועי, להדרכה, סיוע בכתיבת כתבי כמיות, התאמת מפרטים, הכנת דוגמאות מוחשיות וסיוע ביצירת לוחות השראה.

### יועצים טכניים

אזור הצפון	
054-5660754	מאיר סלמה
054-5660522	מוטי ביכמן
054-2480328	אלי ביכמן
054-5660589	אשרף קוסייני
054-6660488	רונית שהרבני
054-2480304	ביסאן נגיב
אזור השרון	
054-5660709	רני כהן
054-6660828	רונון שבח

### אזור מרכז + ירושלים

054-5660544	ערן הרנשטט
054-5660547	אלי קופמן
054-5660545	שלמה רינגלר
054-2480344	גי'א גולשני
054-5660521	אהרון זריהם

### אזור הדרום

054-5660542	גדעון גרוס
054-2480343	דניאל מאיר

### צוות קשרי אדריכלים

054-6660832	זהבית בן סימון
0545660711	מיכאל כהן



קסם מנוצץ בנגיעה פשוטה

תמונה: דניאל גלילי



**קריסטל Brush.** צבע על בסיס מים, בגימור מנוצץ וחיפוס עדין, ליישום קל ומהיר.

כמו במטה של קסם, בצביעה פשוטה ונוחה במיוחד, כל אחד מ-25 הגוונים המנוצצים והמרהיבים של נירלט ייתן לקיר שלכם מראה קסום.

קו ייעוץ ארצי: 1-700-500-004 [www.nirlat.com](http://www.nirlat.com)

